

SRPSKI

EDGELOC[®] skriveni pričvršćivač

UPUTSTVA ZA MONTAŽU I KORISNI SAVETI

EDGELOC skriveni pričvršćivači dizajnirani su isključivo za ugradnju TimberTech EDGE Premier, Prime i Prime + žlebnih ploča.

Uvek proverite i isecite fabrički isečene krajeve svih ploča kako biste bili sigurni da su kvadratnog oblika.

VAŽNO! Pažljivo i u potpunosti pročitajte sva uputstva kako biste osigurali pravilnu montažu.

Upozorenje! Delovi imaju oštre tačke i ivice. Budite oprezni prilikom rukovanja i montaže.

KOLIČINA: Za približne potrebne spojke, pomnožite kvadratne stope poda sa 1,75 (Primer: 100 kvadratnih stopa X 1,75 = 175 spojki)

DODATNE INFORMACIJE

- U oblastima sa ometanim protokom vazduha, kao što su krovovi i primene na nivou, potreban je sistem praga od 1-1/2".
- Sistem praga mora biti oslonjen i povezan sa potkonstrukcijom preko koje je izgrađena platforma.
- Da bi se dodatno smanjilo širenje i skupljanje, treba razmotriti pravilnu ventilaciju i protok vazduha.
- Da bi se olakšalo oticanje vode, platforma treba da bude nagnuta za 1/2" na svakih 8' od kuće.
- Nemojte koristiti EDGELOC skrivene pričvršćivače za montažu stepeništa.
- Kada pričvršćujete TimberTech kompozitne deking podove odozgo nadole:
 - Pričvrstite ne bliže od 3/4" od spoljašnje ivice svake ploče.
 - Predbušenje je potrebno kada je unutar 1-1/2" od krajeva ploče i za temperature ispod 45 stepeni F.

PROCES MONTAŽE

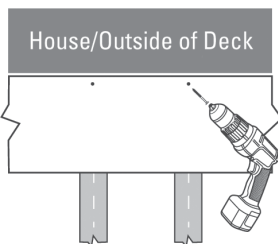
I POTREBNI ALATI: • Zaštitne naočare • Akumulatorska bušilica sa promenljivom brzinom od 18 V (za najbolje rezultate ograničenje brzine i obrtnog momenta podesiti na nisko)

1 MONTAŽA PRVE DASKE

Preporučeni pričvršćivači uključuju Cortex[®] skrivene pričvršćivače i TOPLoc[®] pričvršćivače u boji. Pratite TimberTech smernice za predbušenje za izabrani pričvršćivač.

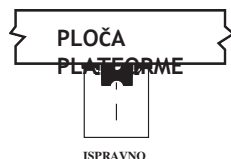
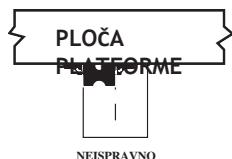
UPOZORENJE:

Cortex zavrtnji se ne mogu koristiti sa fenestriranim profilnim pločama.



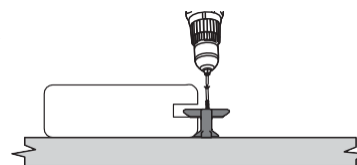
2 POSTAVLJANJE EDGELOC PRIČVRŠĆIVAČA

- Potpuno umetnite EDGELOC pričvršćivač u ivicu žleba daske. Otvor za zavrtnj treba da bude poravnat sa središtem potporne grede.



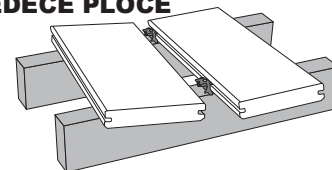
3 POČETAK ZAVRTNJA

- Koristite akumulatorsku bušilicu od 18 V sa podešavanjem na malu brzinu i nizak obrtni moment.
 - Zašrafite unapred podešeni zavrtnj pod uglom od 90° kroz spojku do prvog kontakta sa pločom za platformu- **NEMOJTE PREVIŠE ZATEGNUTI.**
 - Primenite pritisak nadole na platformu tokom šrafljenja zavrtnja.
 - Povucite preostale spojke sa montirane spojke da biste prekinuli slaganje.
- VAŽAN SAVET:** Nemojte preterivati sa spojkama. To će otežati ulazak u sledeću ploču. Ostavljanje spojnica malo labavim omogućice vam da dodate sledeću ploču i zategnete prethodni red spojnica.



4 INSTALIRANJE SLEDEĆE PLOČE

- Postavite sledeću dasku u položaj prema postavljenim spojkama. Malo podignite spoljnu ivicu daske koja se postavlja i gurnite je na spojke.
- Može biti potrebno kucnuti ploču na spojke da bi se postigao željeni razmak. Koristite komad drveta naspram daske na



platformi. Nemojte koristiti čekić sa strane daske platforme jer može doći do oštećenja.

- Nemojte preterivati - spojke se same razmiču.

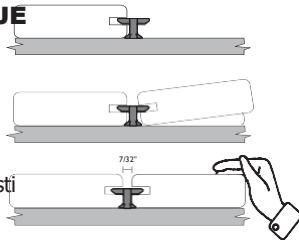
Sledeći koraci se nastavljaju na poleđini.

TIMBERTECH . COM

PROCES MONTAŽE

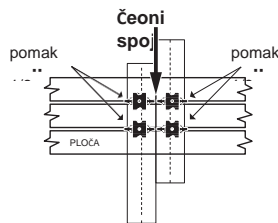
5 ZAVRŠETAK INSTALACIJE PLOČE

- Proverite konzistentnost razmaka između ploča. Pritisnite rukom kako bi se osiguralo da je ploča u potpunosti montirana.
- Kada montirate sledeću ploču, vratite se i zategnite prethodni red spojke.
- Da biste dovršili montažu, ponovo proverite sve spojeve i zategnite labave spojke.
- Ponavljajte korake dok se platforma ne završi.
- Na zadnjoj ploči platforme će morati da bude pričvršćena spoljna ivica pomoću Cortex ili TOPLoc pričvršćivača.
- Možda će biti potrebno skratiti poslednju dasku kako bi stala.



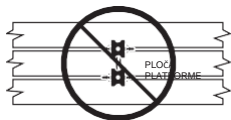
6 KAKO SE MONTIRA NA ČEONE SPOJEVE

- Greda na čeonim spojevima mora biti udvostručena radi pravilnog pričvršćivanja pričvršćivača.
- Montirajte pričvršćivače kao što je detaljno prikazano na ilustraciji. Imajte na umu da su leva i desna spojnica postavljene otprilike 1/8" pomerenom od centra da bi se prilagodile nogama spojki.



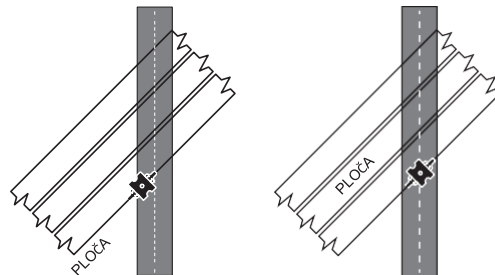
UPOZORENJE:

Nemojte koristiti 2 spojnice samo na čeonim spojevima



7 KAKO INSTALIRATI POD UGLOM

- Kada se platforma nalazi u uglu kuće, počnite sa malim trouglastim komadom dekinga pod u uglu i postavljajte ka spolja.
- Važno je centrirati spojku na gredu radi pravilne montaže.



NEISPRAVNO

ISPRAVNO

8 UKLANJANJE I ZAMENA PLOČE PLATFORME

- Uklonite zavrtnje sa obe strane ploče koju treba zameniti pomoću priloženog bita T15.
- Pazite da ne oštetite ploče platforme sa obe strane razmaka.
- Sada možete da podignete ploču platforme bez oštećenja.
- Pre postavljanja nove ploče, uklonite sve ostatke sa vrha izložene grede.
- Da biste zamenili ploču, postavite EDGELoc spojke na jednu stranu izloženih žljebova. Spojke treba ostaviti samo malo labave kako bi se olakšala montaža naredne ploče platforme.
- Kada je ploča postavljena u položaj, koristite spojke EDGELoc, Cortex ili TOPLoc za pričvršćivanje preostale ivice zamenske ploče.

UPOZORENJE:

Cortex se ne može koristiti sa fenestriranim profilnim pločama.

